



# ISPF Grant for International Research Collaboration & PMU-B

"British Council - ISPF International Research  
Collaboration Information Session"

**20 May 2024**

**(3:00 PM - 4:00 PM GMT+7)**

**Sonthaya Chairwut, PhD**

Senior Project Analyst (Global Partnership Program)  
Program Management Unit for Human Resources &  
Institutional Development, Research and Innovation



PMU-B @PMUBTHAILAND



PMU-B - NXPO



[www.pmu-hr.or.th](http://www.pmu-hr.or.th)



## Grant: "ISPF Grant for International Research Collaboration"

**Status:** Call for Proposals

**Open date :** Now

**Closing date :** 9 July 2024, 17:00 (BKK time)

**Website:** <https://www.pmu-hr.or.th/portfolio/ispf-2568/>

### Total budget :

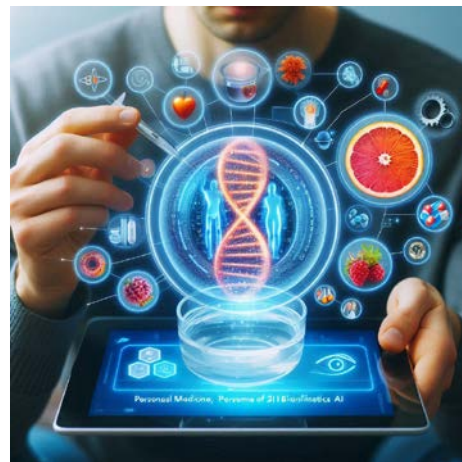
- The total budget for a Thai researcher's project can be up to £100,000 over two years (£50,000 per year) or less than 5,000,000 Thai Baht/project

### Duration of grants :

- Up to 24 months







## Priority areas

### 1) Climate change and clean energy (1 grant)

- a. Energy Storage
- b. Clean Hydrogen

### 2) Personalised Medicine (1 grant)

- a. Personal Health AI
- b. Omics & Bioinformatics
- c. Biomarkers & Drug Discoveries

### 3) High Calibre and Talent Mobility (1 grant)

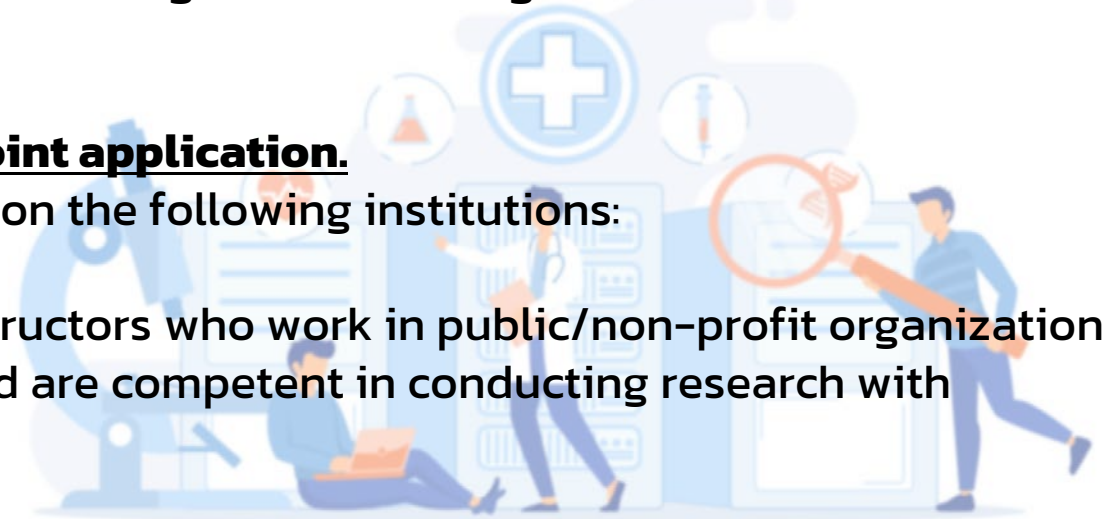
- a. Highly specialized and knowledgeable researchers in alignment with the National Science, Research, and Innovation Plan's frontier research priorities, and facilitating international knowledge exchange and transfer of cutting-edge technologies.



## Eligibility Check

Proposals must fulfil the following criteria to be eligible for funding under this Programme:

- 1) Each proposal must have both
  - **one Lead Applicant from Thailand**; and
  - **one Lead Applicant from the UK**, submitting **one joint application**.
- 2) Lead Applicants in Thailand and the UK must be based on the following institutions:
  - For Thai researchers must be;
    - Researchers and/or university professors/instructors who work in public/non-profit organization research institute or university in Thailand and are competent in conducting research with international partners.
  - For the UK researchers must be;
    - Permanent employees at their institutions (emeritus and honorary professors may not apply as lead)
    - Working at a not-for-profit higher education institution or eligible research organisation with the capacity to undertake high-quality research.
- 3) The **proposal topic** must directly **address the topic outlined in the call** for proposals (PMU-B).
- 4) The **budget must stay within the specified constraints**.





## How to apply

- 1) Project Leader** must submit "Joint Research Project Proposal" via online application to <https://grants.britishcouncil.org/> (Please see the guideline document)
- 2) Thai project leader** must also submit the full proposal to PMU-B through NRIIS : <https://nriis.go.th> (Proposal Download), For instructions on managing your budget, please refer to the PMU-B financial guideline; <https://pmu-hr.or.th/proposal-submit-guide/> or download ([click here](#) or scan QR code)



**BRITISH COUNCIL**

### ISPF Research Collaborations Programme

We invite applications from UK institutions for research proposals to collaborate with international partners through the International Science Partnerships Fund (ISPF).

The ISPF is designed to enable potential and foster prosperity. It puts research and innovation at the heart of our international relationships, supporting UK researchers and innovators to work with peers around the world on the major themes of our time: planet, health, tech, and talent.

The fund is managed by the Department for Science, Innovation and Technology and delivered by a consortium of the UK's leading research and innovation bodies.

You can find all the British Council Opportunities on our website: <https://opportunities.insight.britishcouncil.org/opportunities> which can be filtered to display only those related to ISPF. You can also register to receive updates.

Follow us:  
 X (Twitter): @HEGoingGlobal  
 LinkedIn: British Council Higher Education  
 Subscribe to Euraxess: <https://www.euraxess.org.uk/>

**International Science Partnerships Fund (ISPF)**

Start here

- 1 Register an account.
- 2 Once you are logged in you will be able to start your application (save it in-progress).
- 3 Submit your application for review.

For any questions, please contact ISPF@britishcouncil.org

Data Protection  
 The British Council will use the information you provide in your application under the International Science Partnerships Fund (ISPF) for the purposes of processing your application.

**NRIIS** ระบบข้อมูลสารสนเทศวิจัยและนวัตกรรมแห่งชาติ  
**National Research and Innovation Information System**

เข้าสู่ระบบ

โปรดเลือกสถานะผู้ใช้งาน

นักวิจัย/ผู้เสนอขอรับทุน/ผู้เสนอขอรับรางวัล

เจ้าหน้าที่ผู้จัดการกองทุน/ผู้บริหาร

อีเมลผู้ใช้งาน : \_\_\_\_\_

รหัสผ่าน : \_\_\_\_\_

จำชื่อผู้ใช้งาน

**คู่มือ**  
**การส่งข้อเสนอโครงการ**

**PMU-B**

สารบัญ

หน่วยบริหารและจัดการทุนด้านการพัฒนาทำวิจัยและบูรณาการพัฒนากำลังคนเพื่อเพิ่มขีดความสามารถในการวิจัยและสร้างนวัตกรรม (พวท.)





## How to apply (Cont.)

### 3) Thai project leader must fill in the proposal details in the NRIS system.

– For the budget section, please fill in the budget details that the Thai applicant will be requesting from PMU-B.

– Thai project leader must attach documents;

**I. Full proposal** : PMU-B Proposal Form as Seen 2)

**II. Letter of Support (LOS)** : Researchers from each participating institution in Thailand must have a letter of support from their home institution, **signed by an authorized representative of the institution/organization** (P.S. The format and content of LOS forms can vary from one institution to another. Please contact your institution for guidance on completing their LOS form)

**III. Supporting Documents** e.g. Thailand Project Leader CV, or Letters of support from Associated Partners (if any)

IV. Any additional documents

– Thai project leader (and co-researchers) must submit their proposal in the NRIS system by **July 9, 2024 (5:00 PM Bangkok time)**.

### แบบฟอร์มข้อเสนอโครงการวิจัยฉบับสมบูรณ์ (Full Proposal)

เพื่อของบประมาณ ด้านวิทยาศาสตร์ วิจัยและนวัตกรรม

โครงการ ISPF Grant for International Research Collaboration

ปีงบประมาณ 2568

ยุทธศาสตร์	S4 การพัฒนากำลังคนและสถาบันด้านวิทยาศาสตร์ วิจัยและนวัตกรรม ให้เป็นฐานการพัฒนาศรษฐกิจและสังคมของประเทศแบบก้าวกระโดดและอย่างยั่งยืน โดยใช้วิทยาศาสตร์ การวิจัยและนวัตกรรม
แผนงาน	P23 ยกระดับความร่วมมือด้านการวิจัย การพัฒนาเทคโนโลยีและนวัตกรรมของสถาบัน/ศูนย์วิจัยกับเครือข่ายระดับนานาชาติ พัฒนาการเป็นศูนย์กลางกำลังคนระดับสูงของอาเซียนและศูนย์กลางการเรียนรู้ของอาเซียน
แผนงานย่อย	N49 พัฒนาเครือข่ายความร่วมมือนานาชาติ (Global Partnership)
แผนงานย่อยรายละเอียด	-
เป้าหมาย (Objective)	โครงการพัฒนาเครือข่ายความร่วมมือนานาชาติเพื่อการสร้างความเป็นเลิศของมหาวิทยาลัย/สถาบันวิจัยไทย
ผลสัมฤทธิ์ที่สำคัญ-หลัก (Key Result)	.....
ผลสัมฤทธิ์ที่สำคัญ-รอง (Key Result)	.....
* ให้เลือกจากระบบ โดย	
- ผลสัมฤทธิ์ที่สำคัญ-หลัก (Key Result) สามารถเลือก KR ของ Objective ของ Program ที่เลือก	
- ผลสัมฤทธิ์ที่สำคัญ-รอง (Key Result) สามารถเลือก KR ภายได้แพลตฟอร์มใดก็ได้	

#### ส่วนที่ 1 ข้อมูลทั่วไป

1. ชื่อแผนงาน/โครงการวิจัย (ภาษาไทย) .....

**4) Thai project leader's institute must endorse the submission in the NRIS system by July 12, 2024 (5:00 PM Bangkok time).**



## Objective and Key Results/OKR 2523 – 2527: N49 (S4P23)

Objective	Expected Outputs/Outcomes
<p><b>01 P23</b> : Universities, research centres, government agencies, and private sector entities that collaborate with global or regional networks to produce research, technology, and innovation that benefits Thailand</p>	<p>1) A new <b>technology/process prototype</b> or <b>product prototype</b> that has been tested in the laboratory and/or industry level, which can be further developed or add economic value to the industry, community and society.</p> <p>2) <b>International journal publications</b> in <b>T1 or Q1</b> with the author of the researchers and the foreign institutions with which they collaborated.</p> <p>3) Formalized <b>international collaboration networks</b> characterized by <b>tangible outcomes</b>, such as jointly signed Memoranda of Understanding (MoU), the establishment of shared research units, or co-filed patents, etc. (If a research project can deliver an output that is <u>a Patent Cooperation Treaty (PCT) from WIPO</u>, it will be considered a special case)</p>
<p><b>Key Results</b></p> <p><b>KR3 P23</b> : Percentage of Research institutions in universities, government agencies, and private companies that are members of international cooperation networks in the field of Science, Research and Innovation and have projects with the network</p>	



## Timeline

Activity	Date
<b>Call opens</b>	9 May 2024
<b>Deadline for applications</b>	9 July 2024, (5:00 PM Bangkok time)
<b>Review panels</b>	October 2024
<b>Outcome of selection</b>	November 2024
<b>Thailand projects start dates</b>	January – February 2025

### Note:

- Please see the ['Research Collaborations Guidance for Applicants'](#) for additional criteria.
- Please contact the International Science Partnership Fund Team if you are having any difficulties submitting your application form via our portal or if you require an alternative format for reasons of accessibility [UK-ISPF@british.council.org](mailto:UK-ISPF@british.council.org)





# Program Management Unit for Human Resources & Institutional Development, Research and Innovation (PMU-B)

[www.pmu-hr.or.th](http://www.pmu-hr.or.th)



FACEBOOK



319 Chamchuri Square Building 14th Fl.,  
Phayathai Rd., Patumwan, Bangkok 10330  
Thailand

Tel. 02-109-5432 #841

email [pmu.b@nxpo.or.th](mailto:pmu.b@nxpo.or.th)